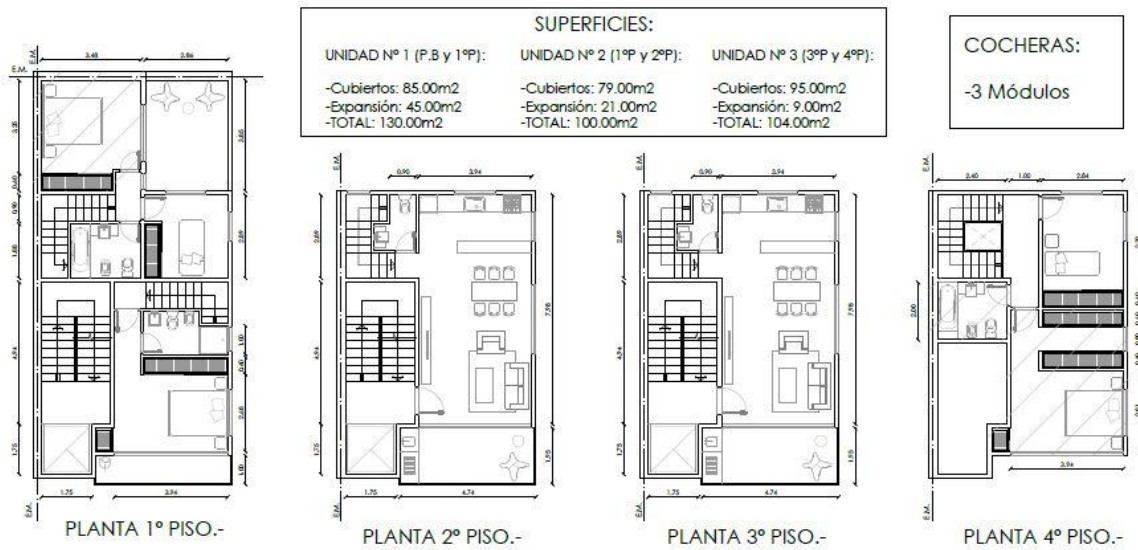
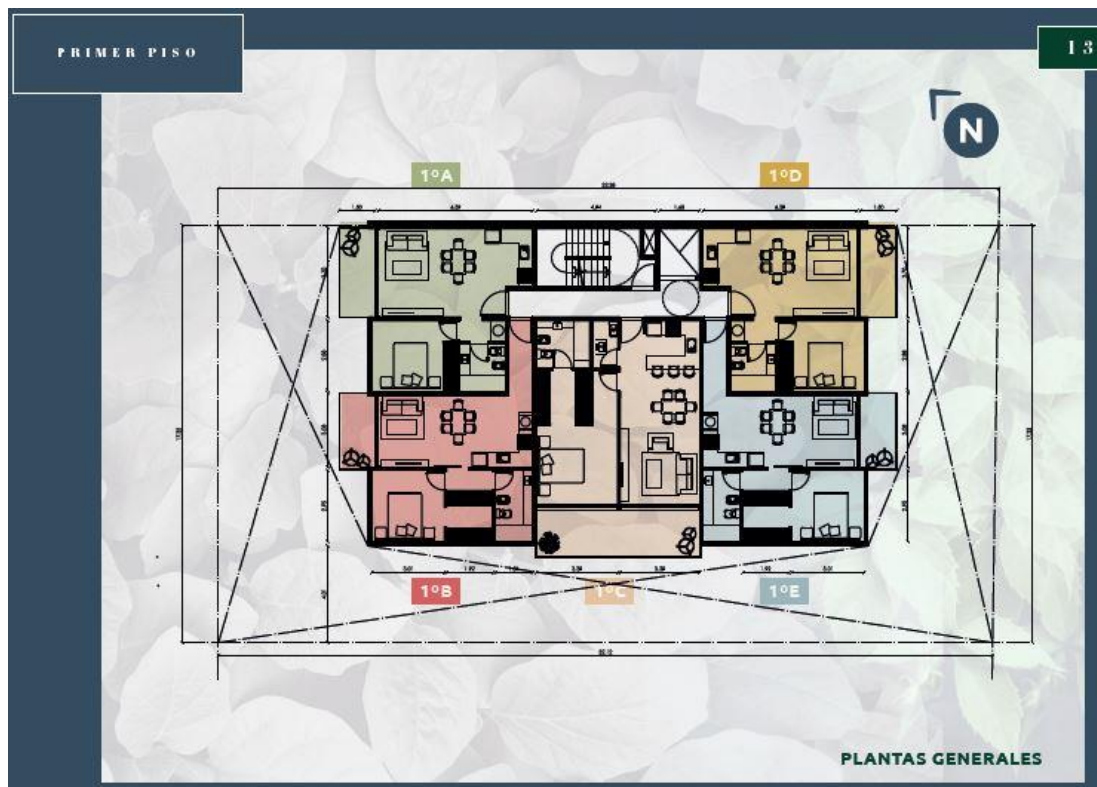


OPORTUNIDADES DE INVERSION

PLANO 1



PLANO 2



PLANO 3



Inversión al costo.

Financiación en 12 24 o 60 cuotas mensuales



EL PROYECTO.

02

El proyecto, por su implantación y características, resalta el carácter residencial y comercial del barrio, dando la oportunidad de vivir en un edificio moderno con espacios diseñados para el estilo de vida actual. Un desarrollo de 22 unidades que se encuentra retirado en 3 de sus frentes, generando importantes cualidades de iluminación y ventilación para las unidades de viviendas proyectadas.

Se compone de planta baja libre, 5 pisos de viviendas + 1 última planta de terraza donde se encuentran los amenities. Cierra el proyecto la planta de subsuelo destinado a cocheras.

Posee grandes aventanamientos, iluminación natural y amplitud de espacios.

22 UNIDADES FUNCIONALES

Las imágenes son ilustrativas del caso de equipamiento de baños y cocina. Los muebles, materiales y superficies detallados de las unidades funcionales serán los que surjan del plano de subdivisión correspondiente. Los plazos de entrega y condiciones comerciales correspondientes a las condiciones de los contratos que se suscriban.

IMÁGENES ILUSTRATIVAS

18



Las imágenes son ilustrativas del caso de equipamiento de baños y cocina. Los muebles, materiales y superficies detallados de las unidades funcionales serán los que surjan del plano de subdivisión correspondiente. Los plazos de entrega y condiciones comerciales correspondientes a las condiciones de los contratos que se suscriban.

FLORIDA

0 3

UBICACIÓN

El proyecto se implanta en el barrio de Florida, en el norte del Partido de Vicente López. La estratégica implantación, en el centro neurálgico y a metros de la avenida Maipú, da accesibilidad directa a puntos centrales de C.A.B.A., San Isidro y Tigre, como así también dentro del mismo partido. Se inserta a su vez, dentro del corredor comercial San Martín y a pocas cuadras tanto de la estación Florida del ferrocarril Mitre como del Metro-Bus Norte, además de una notable cercanía de establecimientos educativos, hospitales municipales y clínicas privadas.



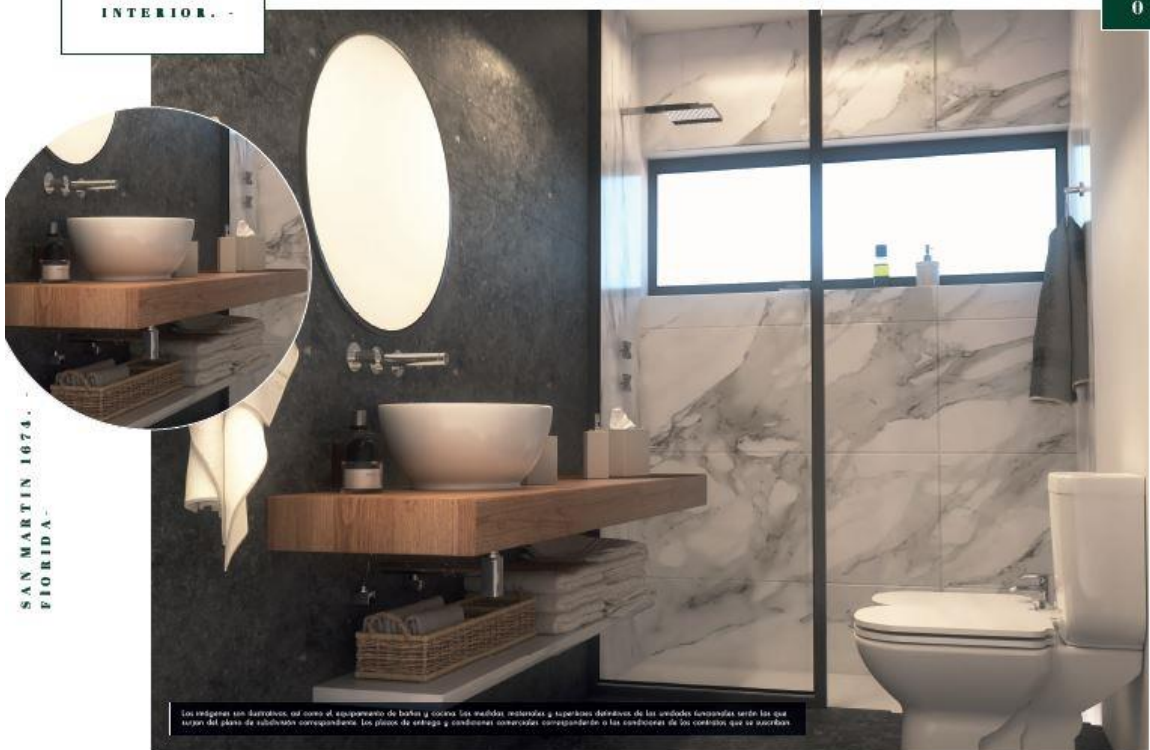


SAN MARTIN 1674
a ZONA COMERCIAL

Estación Florida
Tren mitre

0 5

INTERIOR



SAN MARTIN 1674 - FLORIDA

Los imágenes son ilustrativas, así como el equipamiento de baños y cocina. Los medidas, materiales y superficies detalladas de los unidades suministradas serán las que surjan del plano de subdivisión correspondiente. Los plazos de entrega y condiciones comerciales correspondientes a las condiciones de los contratos, que se suscriban.